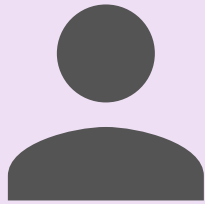


# LA CLÍNICA DE AFASIA

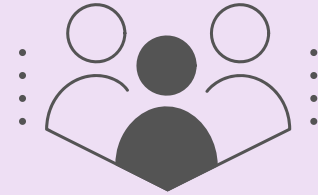


## SESIONES INDIVIDUALES

Posibles enfoques:

- Habilidades para expresar y/o comprender el lenguaje
- Lenguaje escrito
- Inteligibilidad del habla
- Comunicación social

Se agendan sesiones durante la semana.



## SESIONES GRUPALES

El modelo de tratamiento grupal acoge una calidad de vida positiva y promueve la oportunidad de una integración social.



800 WEST  
MAIN STREET

EDIFICIO  
ROSEMAN

WHITEWATER, WI  
53190



## EL ENFOQUE DE LA CLÍNICA

El **ENFOQUE** de la clínica es proporcionar oportunidades relevantes/valiosas para la socialización y el uso de estrategias compensatorias.



262-472-1301



COMDIS@UWW.EDU



WWW.UWW.EDU/  
COEPS/DEPARTMENTS/  
COMDIS